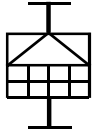


Obousměrná (bi-directional)

Použití (Used)	Skupina výbušnosti (explosion group)	P ípojovací rozměr (Flange connection)	Umístění (mode placing)	Hmotnost (Weight)
Stabilní detonace s překážkou DET3 (stable detonation with obstruction)	IIA MESG > 0,9mm	P írubový spoj Dn80 (Flange connection DN80)	Potrubní (in-line)	(32 kg)

P írubové ípojení typ SN 1312.. Js6-Js16, DIN 2526 PN6-PN16 typ C Jiný typ ípojení na dotaz
(Flange connection type SN 1312.. Js6 -Js16, DIN2526 PN6 -PN16 form C. Other types upon request)



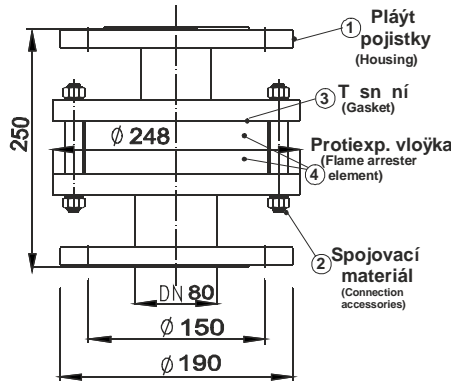
Pracovní podmínky (working condition)

Teplota (temperature range)	-20°C up to +60°C -4°F up to +140 °F
Tlak (absolutní) (Pressure range absolute)	80 kPa up to 140 kPa 0,8 Bar up to 1,4 Bar 11,6 psi up to 20,31 psi

Higher operating value upon request

SH2P/80-IIA

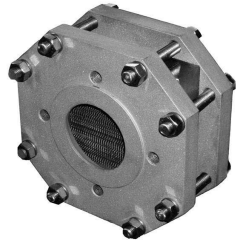
A



Materiálové provedení (material selection)

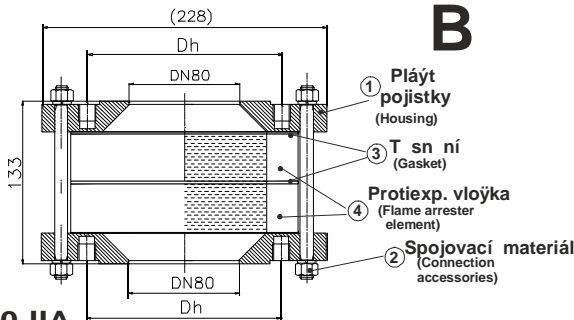
Standardní provedení	1 Plát pojistky	2 Spojovací materiál	3 T sn ní	4 Protiexplozivní vložka
Standardní provedení	Uhlíková ocel C+Zn	Uhlíková ocel C+Zn	Vláknitý PTFE s ním sSTEMAPLUS*	Nerezová ocel -AISI 316L(Ti)
Speciální provedení	Nerezová ocel -AISI 321,304 -AISI316L(Ti)	Nerezová ocel -A2 (AISI 304) -A4 (AISI316)	PTFE	Nerezová ocel -AISI316L(Ti)
	-Hastelloy -Inconel	-Hastelloy -Inconel	PTFE	-Hastelloy -Inconel

Other materials upon request



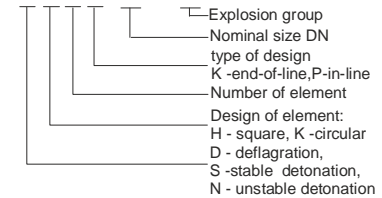
SH2P/80-IIA

B



Coding of flame arrester.

SH2P/80 -IIA



Typov schváleno podle ATEX Directive 94/9/EC, SN EN ISO16852:2010 a dalších mezinárodních norem.
Type - approved according to ATEX Directive 94/9/EC and SN EN ISO 16852:2010 as well as other international standards

